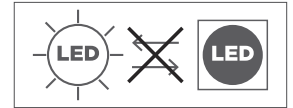
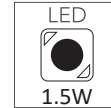


# ECO-LIGHT

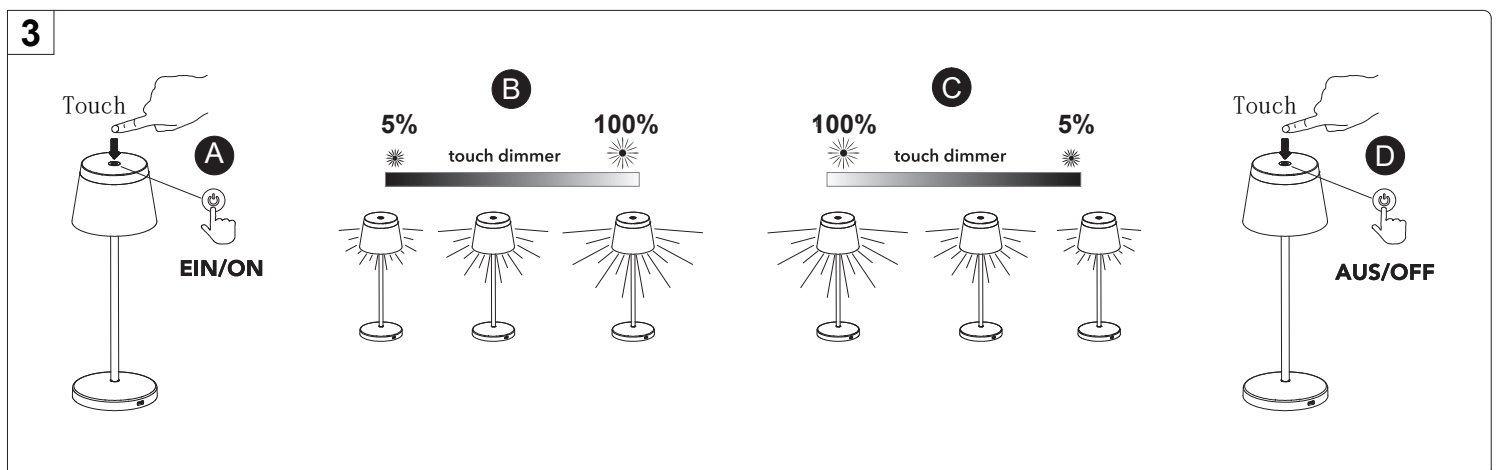
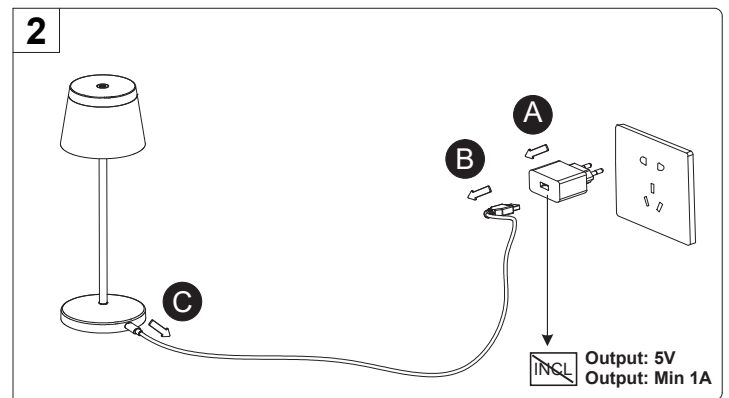
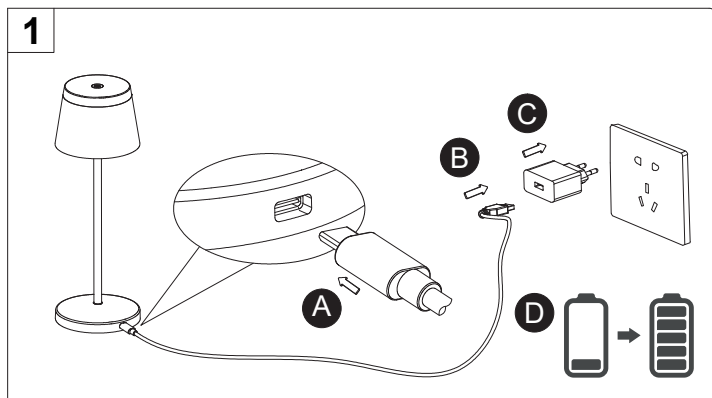
LEUCHTEN GMBH

Art.-Nr.:

9290-L NERO / 9290-L BCO / 9290-L GN / 9290-L GO



Vor dem ersten Gebrauch, entfernen Sie die Schutzfolie und laden Sie den Akku komplett auf. Der Akku verfügt über einen Überladungsschutz. Bitte beachten Sie, dass der Akku Schaden nehmen kann, sollte er über einen sehr langen Zeitraum aufgeladen werden.



Touchdimmer: Berühren Sie den Touchdimmer kurz, um die Leuchte ein- oder auszuschalten. Um das Licht stufenlos zu dimmen, berühren Sie den Touchdimmer länger. Nach vier Sekunden sollte die Helligkeit auf 100% sein. Berühren Sie den Touchdimmer weiter, um das Licht dann zu dimmen.

Akku-Ladeanzeige: Wird der Akku geladen, leuchtet der Touchdimmer rot. Ist der Ladevorgang beendet, leuchtet der Touchdimmer grün.

